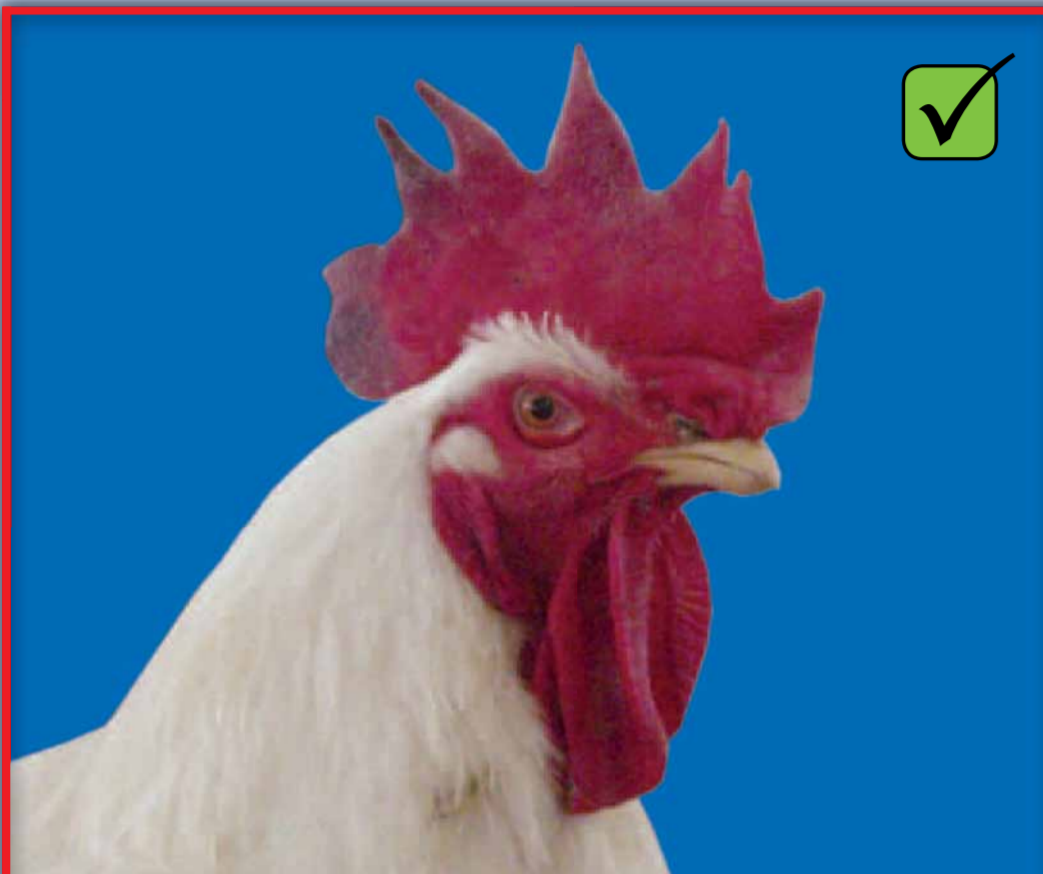


Cabeça



- Os machos devem ter cristas, barbelas e área ao redor do olho com uma intensa e uniforme cor vermelha. Os bicos devem ter forma uniforme.



Pernas e Pés



- Pernas e os dedos dos pés devem ser retos. O coxim plantar devem estar limpos e livre de lesões. A coloração das pernas reflete o bom manejo realizado.



Empenamento



- Um macho de boa qualidade que está em atividade tem alguma perda de penas, especialmente nas asas e coxas.



Peso Corporal & Fleshing



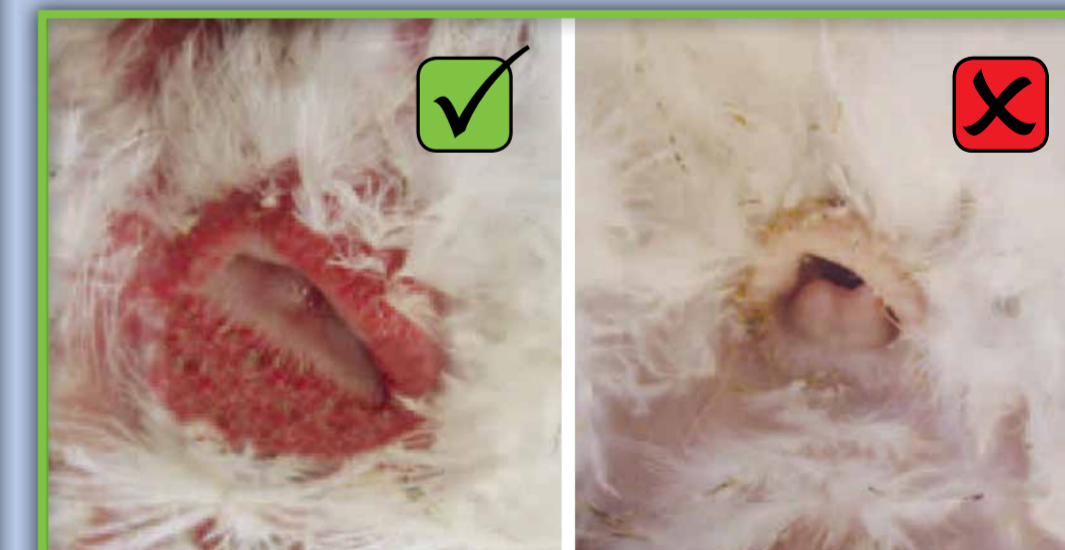
“FLESHING” FRACO



“FLESHING” EXCESSIVO

- A condição corporal / fleshing e o peso corporal devem ser monitorados semanalmente.

Cloaca



- A cloaca deve ser grande e úmida, com algum desgaste de penas ao redor.